

参加者
大募集!

関西スーパー・大塚製菓 共同企画



2018

家族で大豆を育てよう!

キャンペーン



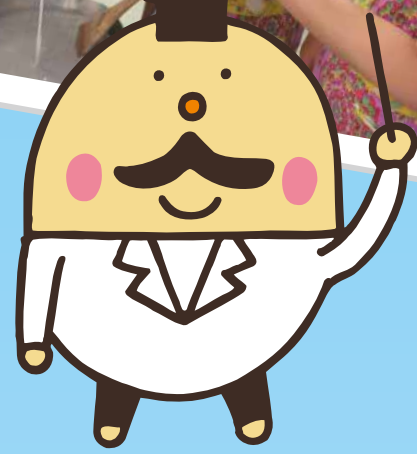
大塚製菓の
対象商品を
購入して



新発売!
SOYJOY
クリスピー
バナナ

全店舗の応募者の中から
**抽選で親子20組
40名様をご招待!**

応募締切
6月6日(水)
当日消印有効



応募方法など、詳しくは
店内備付けのハガキを
見てね!

種植えから収穫までの流れ

家族みんなで実際に畑に行き、
大豆の種を植え、収穫する体験ツアー!

1 1回目の
イベント
種植え



START

専用の大豆畑に種を植えます!

生育



農家の方に大豆のお世話を
していただきます。

2 2回目の
イベント
収穫



GOAL

収穫した枝豆はすべてお持ち帰りいただけます!

場所 農業生産法人 みたけの里舎 (兵庫県篠山市)

集合場所 新大阪駅 集合 8:30 予定 ※バスにて体験場所へ移動いたします。

スケジュール **1回目** 6月30日(土) 8:30~16:30頃まで 大豆の種植え農業体験+調理体験(昼食付)

2回目 9月下旬~10月上旬頃 予定 枝豆収穫農業体験+アトラクション(昼食付)

※この催しは、全2回の体験イベントです。2回目のスケジュールは確定次第ご連絡いたします。

主催: (株)関西スーパーマーケット・大塚製菓(株)

お問い合わせ: 「関西スーパー・大塚製菓 家族で大豆を育てよう!」事務局 (株)アルファポイント内(平日の10:00~18:00)

みななかよく いこー
☎ 0120-3749-15

E-mail: info-daizu@alphapoint.co.jp



データ作成者記入欄

初校	2校	3校	4校	5校
3/1	3/7	/	/	/

■ハガキ (w210mm × h148mm)



家族で大豆を育てよう!

キャンペーン

参加者募集!!

大塚製菓の
対象商品を購入して
全店舗の応募者の中から
抽選で親子20組
40名様をご招待!

応募締切
6月6日(水)
当日消印有効

みんなで食育!





家族みんなで実際に畑に行き、大豆の種を植え、収穫する体験ツアー!

場所 農業生産法人 みたけの里舎 (兵庫県篠山市)

集合場所 新大阪駅 集合 8:30 予定 ※バスにて体験場所に移動いたします。

スケジュール

1回目 6月30日(土) 8:30～16:30頃まで
大豆の種植え農業体験 + 調理体験 (昼食付)

2回目 9月下旬～10月上旬頃 予定
枝豆収穫農業体験 + アトラクション (昼食付)

※この催しは、全2回の体験イベントです。
2回目のスケジュールは確定次第ご連絡いたします。



応募締切：平成30年6月6日(水) (消印有効)

期間中、大塚製菓の対象商品をいずれか1品以上含む、合計金額が1,000円(税込)以上のレシート(※2枚以上でも可)を貼り付け、ご応募ください。
(キャンペーン期間：4月14日～6月6日)

大塚製菓の対象商品



まるごと大豆の栄養が
摂れる大豆バー



新発売!
SOYJOY
クリスピー
バナナ



振るとカラカラ、ノンフライの
ヘルシー大豆スナック



レシート貼り付け欄

セロハンテープなどでしっかりと止めてください。
ワクからレシートがはみ出す場合は、
ワク内に収まるように折り曲げてください。

- クレジットカードまたは、エディでご清算の場合は、
レシート下部のカード情報を切り取るか、
黒く塗りつぶしてご応募ください。
- ご応募いただいたレシートは、
お返しできませんのでご了承ください。



データ作成者記入欄

初校	2校	3校	4校	5校
3 / 1	3 / 7	/	/	/

お手数ですが
62円分の切手をお貼りください。

郵便はがき

4 6 0 0 0 1 1

名古屋市中区大須三丁目30番40号 万松寺ビル9F
(株)アルファポイント内
**「関西スーパー・大塚製薬
家族で大豆を育てよう！」事務局**

〒	□□□□□□					都道府県	
フリガナ	()			フリガナ	()		
代表者	フリガナ			同行者	フリガナ		
生年月日	年	月	日	生年月日	年	月	日
ご利用店舗名							

※ご住所・お電話番号・氏名(フルネーム)・年齢・生年月日を必ずご記入ください。

キ
コ
ト
リ
線
✂

応募要項

応募資格

小学生のお子様を含む1家族2名1組。(全店で合計20組40名様ご招待)
※バスの座席には限りがございますので、3名様以上の参加はできません。

応募方法

期間中、大塚製薬の対象商品いずれか1品以上含む、レシートの合計金額が1,000円(税込)以上で応募できます。
(※2枚以上のレシートの合計金額でもOK!)

はがきでご応募ください

レシートを左側裏面の貼り付け欄に貼り、必要事項を記入後、62円以上の切手を貼り
「関西スーパー・大塚製薬 家族で大豆を育てよう！」係までお送りください。

期間中のレシートの合計金額が1,000円(税込)以上で応募できるよ!



締切

平成30年6月6日(水)(当日消印有効)

(レシート有効期限:4月14日~6月6日)

当選発表

6月20日(水)頃までに当選通知の発送をもって発表とさせていただきます。

注意事項

★イベントに関する注意事項

※原則として雨天の場合も農業体験を実施いたしますが、天候により当日のスケジュールの変更や、やむを得ず中止とさせていただきます場合があります。
※お申込みに関して事務局よりご連絡させていただく場合があります。

★応募に関する注意事項

- お一人さま何口でもご応募いただけます。但し、ご応募は1通につき1口とさせていただきます。 ※まとめてのご応募はご遠慮ください。
- レシートは当キャンペーン期間4月14日~6月6日に発行されたもののみ有効となります。
- ご応募いただいたハガキ、レシートの返却はできません。
- お預かりした個人情報につきましては、賞品の抽選・発送のほか、本件に関する諸連絡、商品開発やサービス向上のための個人を特定しない統計情報の形で使用いたします。
- お客様の個人情報をお客様の同意なしに当キャンペーンの業務委託先以外の第三者に開示・提供することはありません。(法令などにより開示を求められた場合を除く。)
- 当選賞品の換金・譲渡はできませんので、予めご了承ください。

主催

(株)関西スーパーマーケット・大塚製薬(株)

お問い合わせ

「関西スーパー・大塚製薬 家族で大豆を育てよう！」事務局
(株)アルファポイント 内 (平日の10:00~18:00)

みんななかよく いご
☎ 0120-3749-15 E-mail: info-daizu@alphapoint.co.jp

データ作成者記入欄

初校	2校	3校	4校	5校
3 1	3 7	/	/	/