

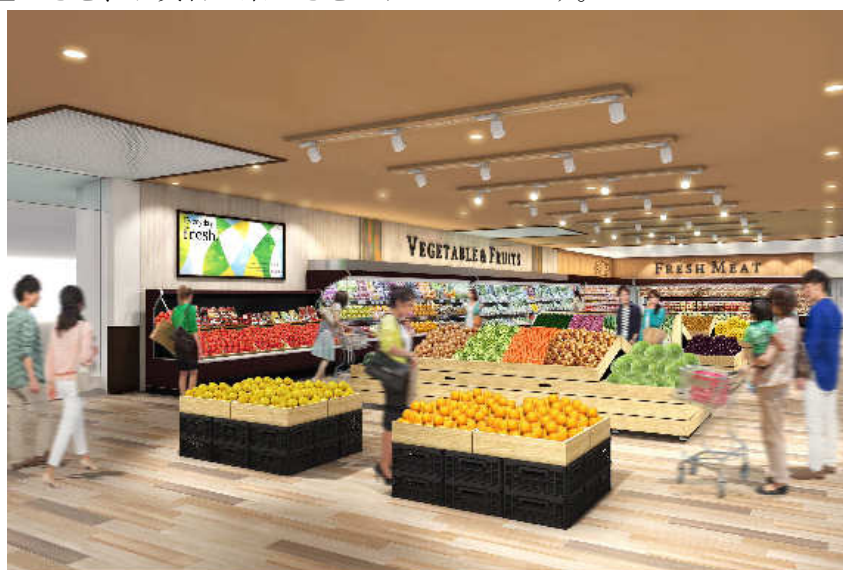
西冠店リニューアルオープンのお知らせ

平成30年12月1日（土）に、「関西スーパー西冠店」（大阪府高槻市）がリニューアルオープンしますのでお知らせいたします。

当店は平成10年11月に開店して以来、地域のお客様にご愛顧をいただいております。

リニューアルによって、ゆっくりと休憩していただける「くつろぎ広場」、食の情報発信の場となる「キッチンスマイル」などを設置し、日々のお買い物をゆっくりと楽しんでいただける、より魅力のあるお店に生まれ変わります。

「いつも暮らしの近くにいます！みんなの笑顔と『おいしさ』『楽しさ』に出会えるお店」をコンセプトに、食卓に豊かさを、お買物に楽しさをプラスいたします。



【店内イメージ図】

<店舗の概要>

店名	関西スーパー西冠店
所在地	〒569-0055 高槻市西冠3-29-7
電話番号	072-661-0717
建物構造	鉄骨造2階建
売場面積	1,747.0㎡（改装による増床 386.0㎡）
レジ台数	8台（セルフ精算レジ 登録機8台＋会計機12台）
駐車台数	501台
駐輪台数	530台
改装開店日時	平成30年12月1日（土）
営業時間	午前9時～午後10時
店長	松林 賢
従業員数	73.7人（正社員20.0人、パート・アルバイト53.7人 8時間換算）

< 商圏人口 >

平成30年3月末現在

	世帯数(世帯)	人口(人)
半径0.5km圏内	4,213	9,064
0.5km～1km圏内	11,516	25,864
合計	15,729	34,928

< 店舗の特徴 >

【フロア紹介】

○TOMATOMA FARM

トマトをもっと楽しんでいただきたい想いから、季節に応じて品種や産地を厳選、サラダ用や加熱調理用のトマトを取り揃え、トマトを通じてお客様の健康を応援いたします。

○生産者直売コーナー

徳島県の生産者から直送される野菜や果物を販売する「すきとく市」コーナーを設置するとともに、京都府や滋賀県から直送される生産者の顔が見える野菜や果物を安心してお選びいただきます。

○デリカステーション

お魚売場やお肉売場で販売している食材を店内で調理する生鮮惣菜商品を始め「時短」「即食」「簡便」商品や健康な食生活を応援するために、「酢」「減塩醤油」「希少糖」を使用した和惣菜などをバラエティ豊かにご提供いたします。一例としてお客様の目の前で鉄板調理するお好み焼き・焼きそばやピッツァに加えて、お魚売場で販売している新鮮な真鯛を健康に配慮した希少糖で味付けした真鯛の煮付や皮がパリッと中はジューシーな肉厚のチキンステーキなどをご用意しております。



【店内イメージ図】

○食の情報発信

食の専門知識を持ったスタッフが、健康な食生活をお手伝いする「キッチンスマイル」を設置いたします。「減塩」「栄養」「カロリー」「時短」など、食に関するご相談にお気軽に立ち寄っていただけるお料理のアドバイスの場として、楽しく、おいしく、健康的な食生活のお手伝いをいたします。

【くらしの健康を応援】

○えびの高原ハム・ウインナー

冷凍処理しない豚肉を原料に、(株)丸正フーズの厳しく衛生管理された工場できっちり塩水に漬けて自然熟成させ、お肉のうま味を充分引き出したハムやウインナーをご提供いたします。また、7大アレルギー物質（卵・乳・小麦・そば・落花生・えび・かに）を含んだ食材は一切使用しておりません。

○生鮮レンジ商品

1日に必要な量の1/3の野菜と各売場で販売されている鮮度・味にこだわった魚介類やお肉を組み合わせ、不足しがちな野菜を簡単に摂取できる生鮮レンジ商品をご提供いたします。容器ごと電子レンジでの調理が可能で後片付けも簡単、忙しい方や手軽に野菜を摂りたい方のお手伝いをいたします。

○ニュートリションケア

食事が十分に摂れない方や、食欲、体力が落ちてきたと感じた方に少量で栄養摂取が可能な「おいしさ・栄養・食べやすさ」にこだわった栄養補助食品をご提供いたします。

○アスレチックフード

タンパク質が不足しがちなシニアの方やダイエット中の女性の方々から注目を集めている商品です。手軽にタンパク質が摂れるプロテインバーなどをご用意いたします。

○からだデリ

国立病院の管理栄養士が作った栄養バランスがとれておいしいお弁当、おかず、カロリー・塩分・糖質を考えて管理栄養士が監修した野菜の皮などから抽出した「ベジタブルブロス」使用のスープなど、レンジで手軽に健康づくりを応援する商品をご提供いたします。

【便利・快適】

○サービス介助士

「おもてなしの心」と「介助技術」を学んだサービス介助士の資格を取得したスタッフがお客様をお手伝いいたします。

○デリカアドバイザー

お惣菜の知識を豊富に身につけたスタッフが、商品のアドバイスやお客様からのご質問にお応えし、美味しさと一緒に安心をご提供いたします。

○ちょうどいいね

食べきり、使いきりを意識して、野菜やお肉、お魚やお惣菜など各売場で小容量や小分けの商品をご用意いたします。必要な商品を必要な分だけムダなくお求めいただけます。

○くつろぎ広場

お買い物の際にホッと一息ついていただける「くつろぎ広場」が新しくなりました。落ち着いた雰囲気的空間に、1人掛けカウンター19席と4人掛けテーブル12箇所、48席の合計67席をご用意し、Wi-FiサービスやUSB充電対応コンセント、無料給茶機などを設置いたします。

○収納代行

電気、ガス、水道料金、通信販売代金や各種税金等の料金を、サービスカウンターでお支払いいただけます。

【テナント】

<12月1日(土)開店>

サンドラッグ（ドラッグストア）、ひやくえもん（100円ショップ）、千宗（お茶）
メガネの愛眼（メガネストア）、はなはうす・弥生（花屋）、イトミヤ（婦人洋品）
パルクロアッサン（ベーカリー）、住吉チェーン（焼肉材料）、花ごよみ（惣菜）
マクドナルド（ファストフード）、かごの亭（うどん・そば）、あいあい傘（お好み焼）
ヘアースタジオイワサキ（美容院）、ルビー（クリーニング）、北おおさか信用金庫ATM
宝くじ

<12月8日(土)開店>

パレット（総合衣料）、ひやくえもんプラス（雑貨）、ネオクリーン（コインランドリー）
*来春には調剤薬局を含むクリニックモールの開業を予定しております。

<交通アクセスのご案内>



- ・高槻市営バス JR高槻駅南より下田部団地行 下田部団地口下車 徒歩約2分
- ・お車でのアクセス 国道170号線 辻子を西へ約900m
府道14号線 登町北を北へすぐ

以上