

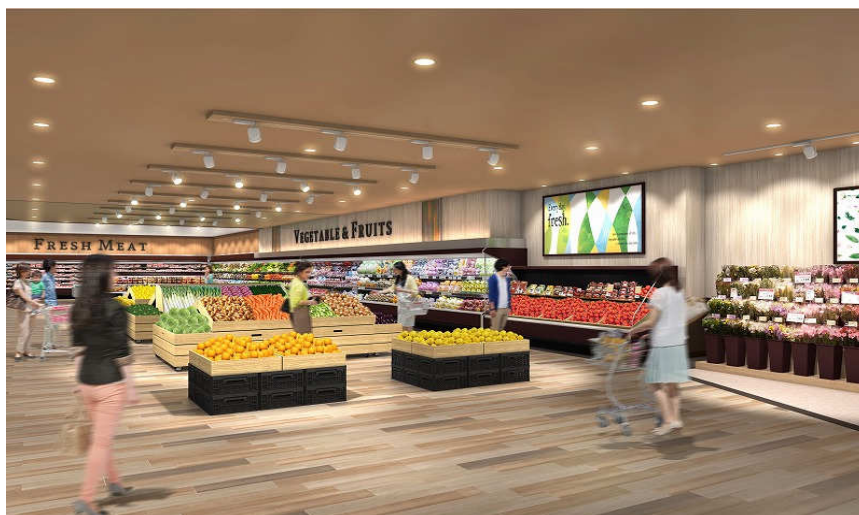
蒲生店リニューアルオープンのお知らせ

平成30年9月1日（土）に、「関西スーパー蒲生店」（大阪市城東区）がリニューアルオープンしますのでお知らせいたします。

当店は平成9年10月に開店して以来、地域のお客様にご愛顧をいただいております。

リニューアルによって、インスタペーカリーの「ブレッチェン」やゆっくりと休憩していただける「くつろぎ広場」、食の情報発信の場となる「キッチンスマイル」などを設置し、日々のお買い物をゆっくりと楽しんでいただける、より魅力のあるお店に生まれ変わります。

「いつも暮らしの近くにいます！みんなの笑顔と『おいしさ』『楽しさ』に出会えるお店」をコンセプトに、食卓に豊かさを、お買物に楽しさをプラスいたします。



【店内イメージ図】

<店舗の概要>

店名	関西スーパー蒲生店
所在地	大阪市城東区今福西3丁目2番24号
電話番号	06-6935-0050
建物構造	鉄骨鉄筋コンクリート造5階建
売場面積	1,548.7 m ²
レジ台数	8台
駐車台数	196台
駐輪台数	163台
改装開店日時	平成30年9月1日（土）
営業時間	午前9時～午後10時
店長	伊原 広晃
従業員数	66.8人（正社員21.0人、パート・アルバイト45.8人 8時間換算）

<商圏人口>

平成30年3月末現在

	世帯数(世帯)	人口(人)
半径0.5km圏内	10,158	20,819
0.5km～1km圏内	26,866	51,821
合計	37,024	72,640

<店舗の特徴>

【くらしの健康】

○ニュートリションケア

食事が十分に摂れない方や、食欲、体力が落ちてきたと感じた方に少量で栄養摂取が可能な「おいしさ・栄養・食べやすさ」にこだわった栄養補助食品をご提供いたします。

○アスレチックフード

タンパク質が不足しがちなシニアの方やダイエット中の女性の方々から注目を集めている商品です。手軽にタンパク質が摂れるプロテインバーをご用意いたします。

○からだデリ

国立病院の管理栄養士が作った栄養バランスがとれておいしいお弁当、おかず、カロリー・塩分・糖質を考えて管理栄養士が監修した野菜の皮などから抽出した「ベジタブルブロス」使用のスープなど、レンジで手軽に健康づくりを応援する商品をご提供いたします。

○国際認証規格取得 農産物

オリンピックの選手村などの調達基準とされている世界に通用する安全規格（GAP）の認証を受けております。農薬だけでなく、生産における総合的な安全管理の審査をクリアし国際認証規格を取得した農産物をご提供いたします。

○食の情報発信

食の専門知識を持ったスタッフが、健康な食生活をお手伝いする「キッチンスマイル」を設置いたします。「減塩」「栄養」「カロリー」「時短」など、食に関するご相談にお気軽に立ち寄っていただけるお料理のアドバイスの場として、楽しく、おいしく、健康的な食生活のお手伝いをいたします。

【生産者直売】

○生産者直売コーナー

徳島県の生産者から直送される野菜や果物を販売する「すきとく市」コーナーを設け、生産者の顔が見える野菜や果物を安心してお選びいただけます。

【即食・簡便】

○生鮮レンジ商品

1食に必要な量の野菜と各売場で販売されている鮮度、味にこだわった魚介類やお肉を組み合わせ、不足しがちな野菜（1日に必要な量の1/3）を簡単に摂取できる生鮮レンジ商品をご提供いたします。容器ごと電子レンジでの調理が可能で後片付けも簡単、忙しい方や手軽に野菜を摂りたい方のお手伝いをいたします。

○デリカステーション

デリカステーションでは、健康な食生活を応援するために、「酢」「減塩醤油」「希少糖」を使用した和惣菜、お魚売場やお肉売場で販売している食材を店内で調理する生鮮惣菜商品を始め、「時短」「即食」「簡便」商品をバラエティ豊かにご提供いたします。一例としてお客様の目の前で鉄板調理するお好み焼き・焼きそばやピッツアに加えて、お魚売場で販売している新鮮な真鯛を健康に配慮した希少糖で味付けした真鯛の煮付や皮がパリッと中はジューシーな肉厚のチキンステーキなどをご用意しております。



【店内イメージ図】

【サービス】

○くつろぎ

休憩やお食事にもご利用いただける「くつろぎ広場」を新しく設けます。落ち着いた雰囲気的空間に、1人掛けカウンター1箇所にて7席と4人掛けテーブル2箇所にて8席の合計15席をご用意いたしました。お弁当やお惣菜を温める以外に冷凍商品にもご利用いただけるように電子レンジを増設するとともに、Wi-FiサービスやUSB充電対応コンセント、無料給茶機・カウンターコーヒーなどを設置いたします。

○収納代行

電気、ガス、水道料金、通信販売代金や各種税金等の料金を、サービスカウンターでお支払いいただけます。

【テナント】

○テナント数：5店

ジョーシン（家電）、バラエティ100（100円ショップ）、ルビー（クリーニング）

赤い靴（再生修理）、ATM

<交通アクセスのご案内>



・大阪メトロ 蒲生四丁目駅6番出口より北へ徒歩約2分

以上